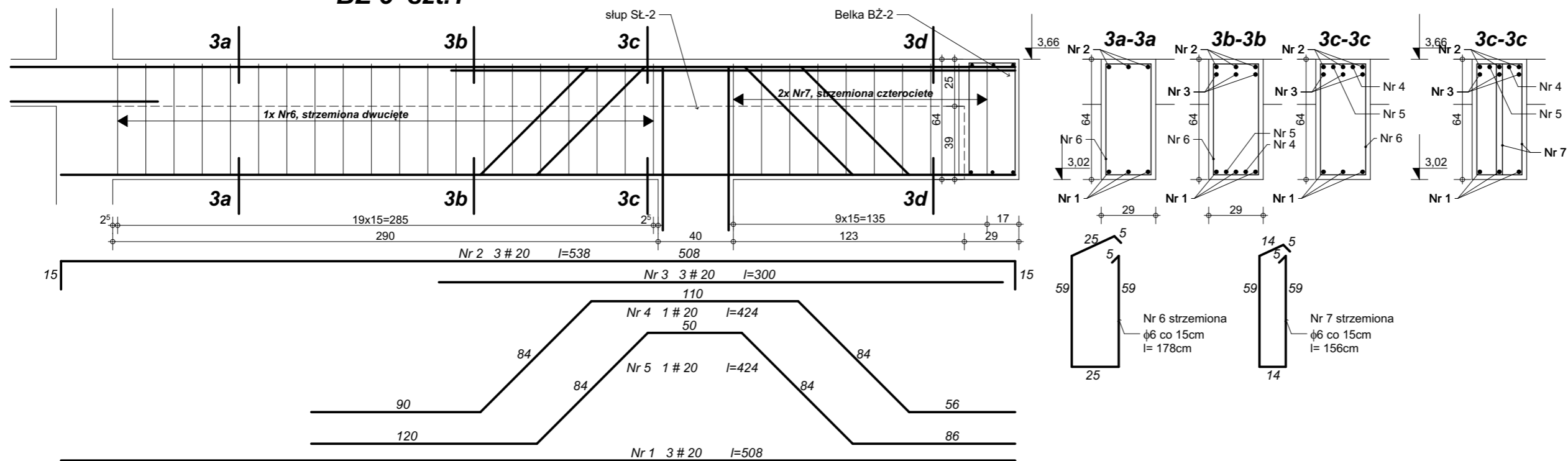
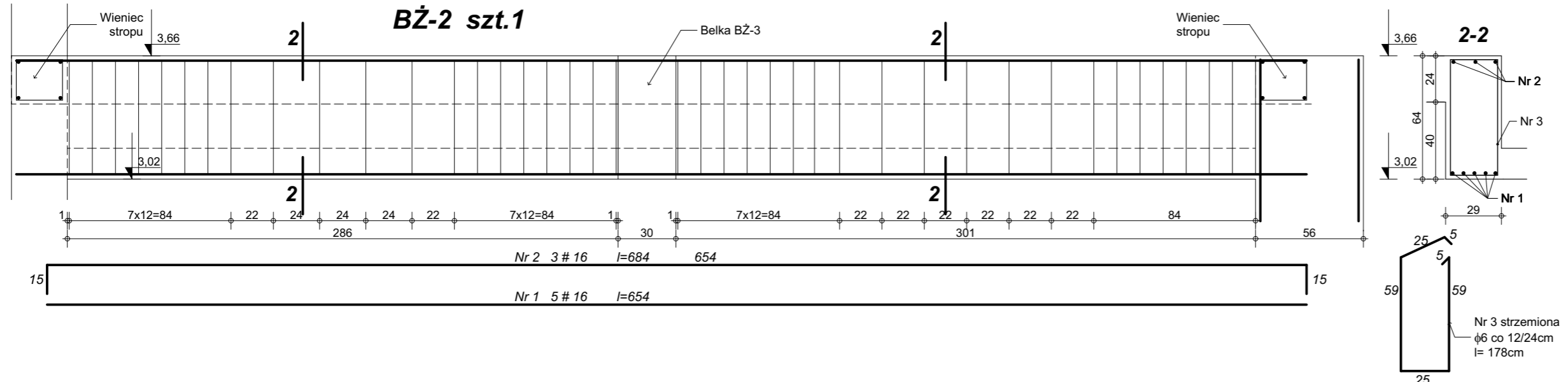


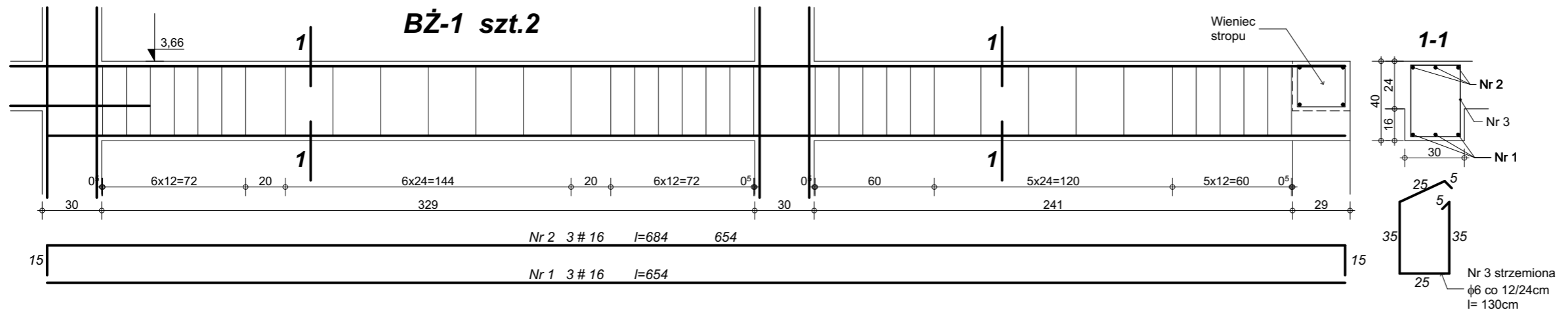
**BŻ-3 szt.1**



**BŻ-2 szt.1**



**BŻ-1 szt.2**



**BETON C20/25**  
**STAL ŻEBROWANA - # A-IIIN (BS1500S)**  
 - φ A-II

Obiekt		BUDYNEK USŁUGOWO-MIESZKALNY	
Adres		39-331 CHORZELÓW, dz. nr 1239/17, obręb 37 CHORZELÓW, jednostka ewidencyjna 181105_2 GMINA MIELEC	
Nazwa rysunku		Belka BŻ-1, BŻ-2, BŻ-3	
Projektował:		mgr inż. Mirosław MARNIK	
Sprawdził:		inż. Grzegorz PIKOR	
Branża		Faza	
KONSTRUKCJA	PROJ. BUDOWLANY	Data	05.2018
		Skala	
		1:25	
		K.07	

